



HERRALUM®

líder en herrajes para aluminio y vidrio



Acabado

Satinado



material

Acero inoxidable
AISI 316



Múltiplo

1pz



Atención

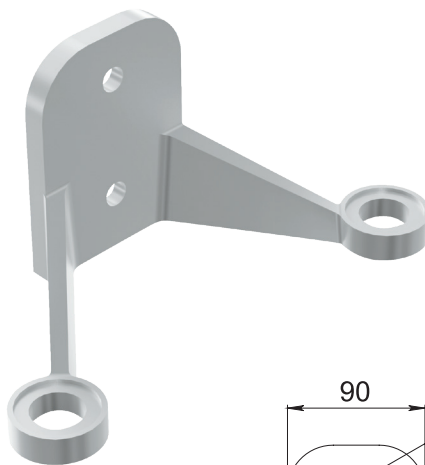
*No usar
limpiadores
base cloro,
recomendable
usar limpiador
138010100.



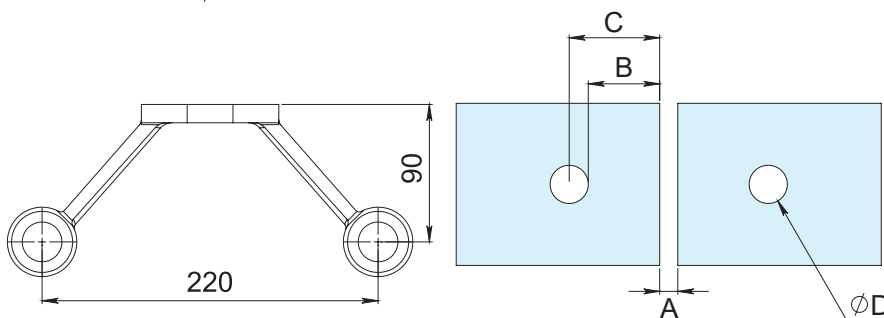
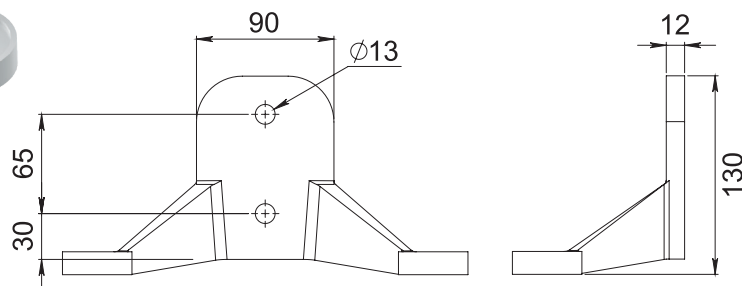
Capacidad
de carga

Soporte máximo de
peso 150 kg.

CLAVE 1250002SA ARAÑA QUERÉTARO BASE CONECTOR A MURO



Araña Querétaro de 2 patas con base conector a muro. *Compatible con rótulas 1203. **No incluye tornillería. Fijar a muro con tornillo de 1/2" cabeza hexagonal grado 2 SAE ó A307 ASTM.



Para determinar la posición de los barrenos en el vidrio:

FORMULA

$$C = 110 \frac{A}{2}$$

EJEMPLO

$$\begin{aligned} C &= 110 - \frac{6}{2} \\ C &= 110 - 3 \\ C &= 107 \end{aligned}$$

SIMBOLOGÍA

A= Separación entre vidrios (Recomendado 6mm)
B= Mínimo 2 veces el espesor del vidrio
C= Ubicación de centro de barreno a canto de vidrio
D= Medida de barreno (Consultar ficha técnica de rótulas 1203)



www.herralum.com

DERECHOS RESERVADOS
Herralum Industrial S.A. de C.V.
Calle 4 No.10557 Parque Industrial El Salto
C.P. 45680 El Salto, Jal.
Tel. (33) 3666 0312

